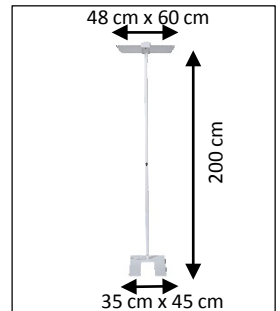
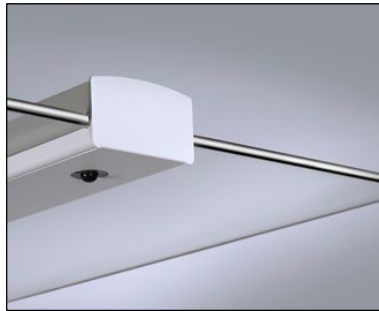


- **Facile d'utilisation:** son bouton poussoir situé sur le mât vous permet de régler l'intensité de votre éclairage en fonction de vos activités professionnelles (lire, écrire et travailler).
  - **Efficacité lumineuse:** la surface émissive, semi-transparente à l'extinction, offre en fonctionnement un flux étendu très important et une bonne uniformité.
  - **Confort visuel:** la lumière guidée dans les ailettes est restituée sur l'ensemble de la surface du luminaire offrant ainsi un excellent confort visuel (basse luminance et très bon UGR inférieur à 17).
  - **Finesse et discrétion:** avec une épaisseur de seulement 6 mm de part et d'autre, le profil de l'ORIOUS se caractérise par des lignes épurées, union de droites et de courbes discrètes.
  - **Transparence:** sa présence discrète favorise la mise en valeur des espaces de travail.
  - **Intelligent (option 1):** réglage automatique de l'intensité en fonction de la luminosité ambiante et économies d'énergie grâce à son capteur de luminosité et sa cellule avec détection de présence.
  - **Stabilité:** le socle découpé en tôle épaisse de 8 mm permet de positionner le lampadaire au plus près d'un piétement de bureau ou de table.
  - **Eclairage sur pied:** mobile, il convient à l'éclairage de 2 postes avec une excellente uniformité.
- Puissance nominale: ce luminaire contient un système de LED ORSAM intégré d'une puissance de 90,6 W qui ne peuvent pas être remplacées
  - Durée de vie\*: 50.000 heures
  - Eclairage de 1190 Lux à 110 cm vers le bas et 2984 Lux à 55 cm vers le haut, flux lumineux 11460 lumens (direct+indirect)
  - Température de couleur: 4000 K
  - Consommation d'énergie pondérée: 75,5 kWh/ 1000 h
  - Efficacité lumineuse\*\* des diodes lumineuses: 140 lm/W
  - Efficacité énergétique: classe A/A+/A++ (spectre A++ à E)
  - IRC: 90
  - Garantie: 2 ans
  - Couleur: blanc
  - Matériaux: socle en acier de qualité supérieure avec finition peinture Epoxy/ mât en aluminium recyclable et tête en plexiglass

\* Consommation moyenne: 1000 h/an  
\*\* Emission lumineuse de la source d'éclairage

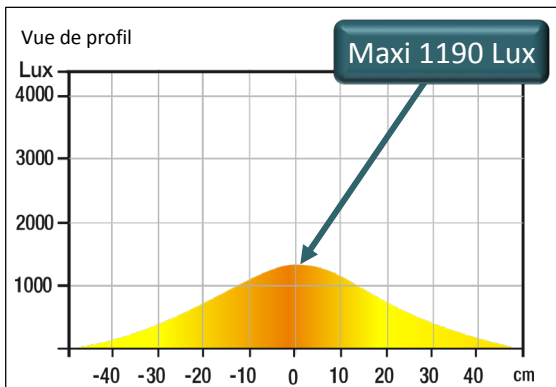
## Configurations: nous consulter

- **Standard:** variation d'intensité
- **Option 1:** standard+ détecteur de mouvement + capteur de luminosité
- **Option 2:** option 1 + variation de température de couleur
- **Option 3:** option 1+ éclairage séparé direct/indirect
- **Option 4:** option1+ éclairage séparé droite/gauche

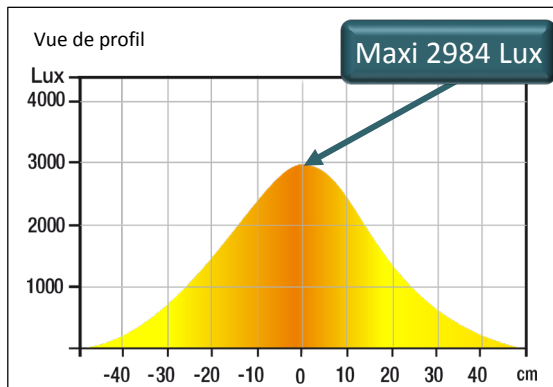


## Informations techniques

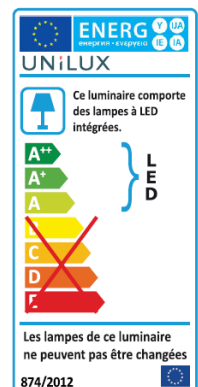
Mesure en Lux vers le bas à 110 cm de la source lumineuse:



Mesure en Lux vers le haut à 55 cm de la source lumineuse:



Classe énergétique:



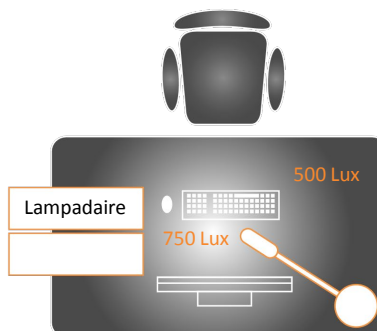
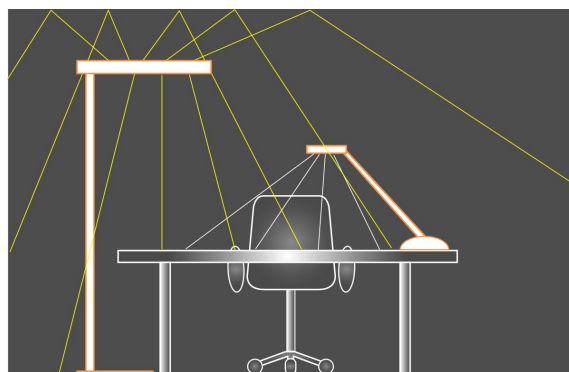
SAP no.	Coloris	Energie consommée kWh/1000 h	Lux à 110 cm (direct)	Lm/W	T° couleur	IRC	Durée de vie Source	Garantie	Poids Net	EAN code
400140602	Blanc	75,5	1190	140	4000K	90	50000h	2 ans	12,4 Kg	3595560030262

# LES CONSEILS D'UNILUX

## 1- Lampadaire à éclairage direct et indirect: le complément idéal à la lampe pour un éclairage optimal sur votre bureau

Le bon éclairage active et motive, il stimule la concentration et la performance. Un mauvais éclairage de travail cause rapidement des problèmes de santé comme courbatures, maux de tête et fatigue des yeux étant donné que le corps essaye de compenser les conditions visuelles défavorables. Améliorer le résultat en adaptant l'éclairage aux besoins individuels sur le poste de travail. Plus la tâche visuelle est ardue, plus l'éclairage doit être élevé. 34% des bureaux atteignent le niveau d'éclairage de 500 Lux prescrit par la médecine du Travail.

Installer un lampadaire à éclairage direct et indirect sur votre poste de travail permet d'adapter selon l'activité (lecture, écriture, traitements de données,...) l'éclairage de manière individuelle, de limiter les éblouissements et de diminuer les zones de contrastes source de fatigue oculaire.



Eclairages recommandés selon la norme DIN EN 12464-1\* pour le bureau

- **300 Lux:** déposer, copier, zones de circulation
- **500 Lux:** écriture, lecture, traitement de données
- **500 Lux:** à la réception et au guichet
- **750 Lux:** dessin technique

\*DIN EN 12464-1 (DIN 5035-1): norme européenne qui détermine des exigences d'éclairage des postes de travail dans des lieux fermés, ceux-ci satisfaisant aux nécessités de confort et de performance visuels. La norme DIN EN 12464-1 a remplacé la norme DIN 5035-1

## 2- Les avantages de la LED



Eclairage de qualité et performant



Durée de vie plus longue



Economie d'énergie



Achat eco-responsable



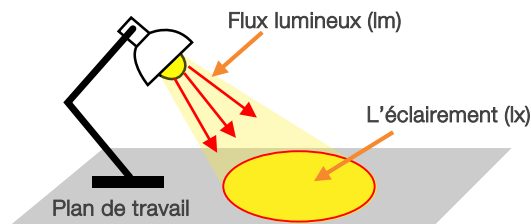
Sans danger pour la santé

## 3- Quelques définitions

### L'éclairage lumineux (Lux)

correspond à une quantité de lumière reçue par une surface. Alors:  $E = \frac{\Phi}{S}$

- $\Phi$ : Flux lumineux en lumen
- S: surface en m<sup>2</sup>



### Le flux lumineux (lm)

se définit par la somme de tous les rayonnements émis par la lampe. Il est mesuré en Lumen, "lm" en abrégé. Il est défini à partir du flux énergétique (exprimé en watts) plus souvent puissance rayonnée. Ce dernier est un flux d'énergie rayonnée:

$$\Phi = \frac{Q}{t}$$

où Q est l'énergie rayonnée, exprimée en joules (J) et t en secondes (s).

### L'efficacité lumineuse (lm/W)

correspond à l'efficacité lumineuse de la lampe. Cette valeur est établie par le rapport entre le flux lumineux et la puissance consommée. Elle est mesurée en "lm/W". Plus l'efficacité lumineuse est élevée, plus la quantité de lumière est élevée par rapport à la puissance consommée. Cette donnée est fondamentale pour la préservation de l'environnement puisqu'elle permet de réduire la consommation énergétique pour une même quantité de lumière émise.